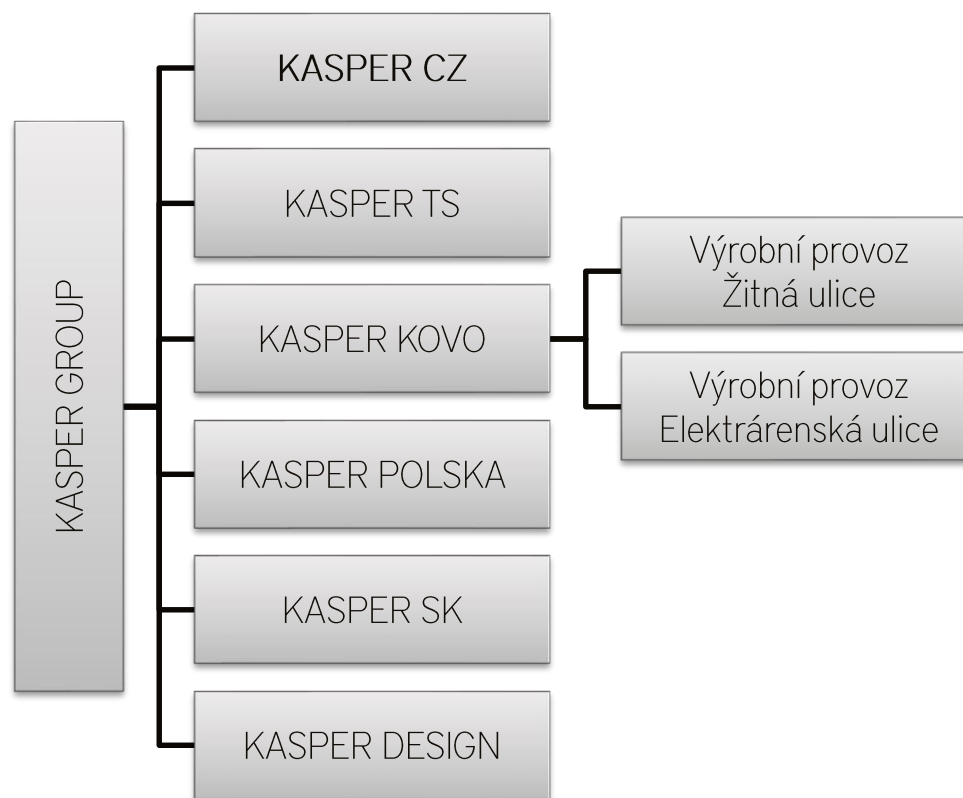




KASPER KOVO >

ORGANIZAČNÍ STRUKTURA



HISTORIE

- 1992** založení firmy v Úpici
- 1999** instalace prvního laseru
- 2001** přestěhování do nového areálu v Trutnově, Žitná ul.
- 2006** rekonstrukce nového areálu v Trutnově (1. etapa)
- 2011** rozšíření o nový závod v Elektrárenské ul. (tlakové nádoby)
- 2012** certifikace podle mezinárodních železničních norem
- 2013** ASME certifikace provozovny Elektrárenská
- 2014** rekonstrukce provozovny Elektrárenská (1. etapa)
- 2015** zahájení zavádění principů štíhlé výroby
- 2016** úspěšné zavedení prvků štíhlé výroby: 5S, dílenské plánování aj.
- 2018** Zřízení automatizovaných a plně robotických pracovišť v provozovně Elektrárenská



FILOZOFIE FIRMY

- dlouhodobá spolupráce se všemi zákazníky
- kvalita ve výrobě na nejvyšší úrovni a flexibilní komunikace
- celosvětová logistika
- oddělený tok materiálu ve výrobě (ocel a nerez)



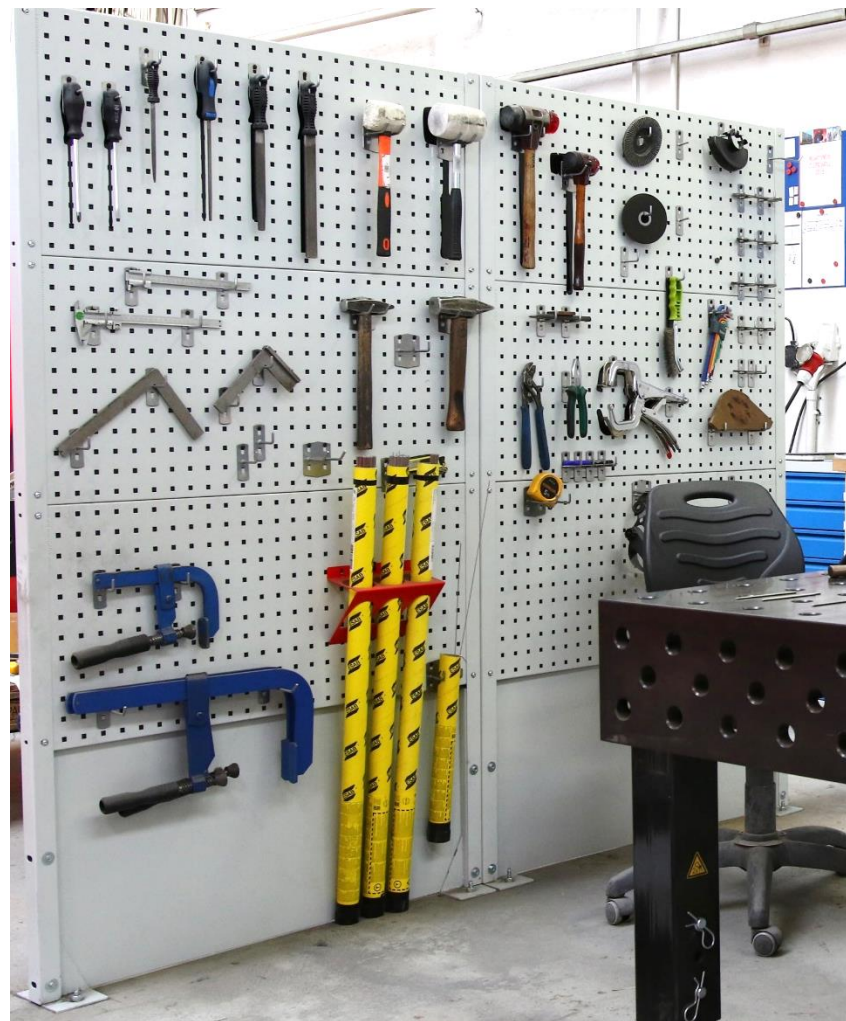
ZÁKLADNÍ INFORMACE

- zpracování plechu – od malých dílů až po kompletní zařízení (projekty i sériová výroba) – ocel, nerez, hliník
- výroba včetně mechanické a elektronické montáže
- flexibilní komunikace ve světových jazycích
- celosvětová logistika
- vývoj výrobků v 3D Solid Works
- zaměření na menší a středně velké výrobní dávky
- svářečská škola



KLÍČOVÁ DATA

- obrat v roce 2018 – 24,5 mil. EUR
(plán na rok 2019 – 25 mil. EUR)
- provozovna Elektrárenská 8,5 mil. EUR
- podíl exportu – 70 %
- spotřeba plechu 5 700 t / rok 2018
- 375 zaměstnanců
- firma v soukromém vlastnictví



KLÍČOVÁ DATA

- Firemní certifikáty:
 - EN ISO 9001:2009
 - EN ISO 14001
 - EN ISO 18001

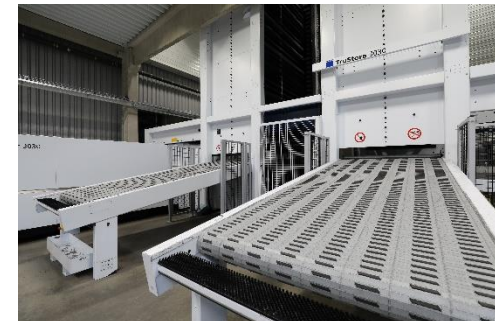
 - EN 15085, CL1 – mezinárodní železniční normy

- Společnost zahájila v roce 2017 procesy k zavedení normy IATF16949 dříve TS16949 (standard v automobilovém průmyslu)



STROJOVÝ PARK

- Laserové stroje
 - TRULAS 3030 FIBER 6,0 kW **novinka**
 - Automatizované centrum s 2 stroji TRULAS 3030 FIBER 6,0 kW **novinka**
- Vysekávací stroj
 - TruMatic 5000
- Plasmové řezání
 - Řezání do síly plechu 40 mm



SPOLEHLIVÝ PARTNER V OBLASTI ZPRACOVÁNÍ PLECHU



STROJOVÝ PARK

- 1 ohraňovací lis SAFAN pro ocel
- 5 ohraňovacích lisů TRUMPF pro ocel **novinka**
- 1 ohraňovací lis TRUMPF pro nerez **novinka**



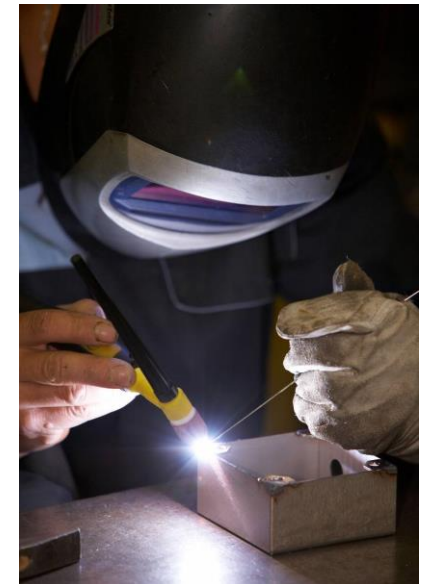
STROJOVÝ PARK

- Zakružovačka MG s.r.l. s parametry stáčení
 - max. průměr 4,5 m
 - max. síla plechu 35 mm
 - délka 3 m
- Zakružovačka MCA pro tenké plechy
 - max. síla plechu 6 mm
 - délka 2 m
- Brousící / odjehlovací stroj COSTA



STROJOVÝ PARK

- Svářecí kapacity (přístroje ESAB)
 - 25 svařovacích pracovišť pro ocel
 - 10 svařovacích pracovišť pro nerez
- Bodové svařování Tecna 6125 (180 kVA)

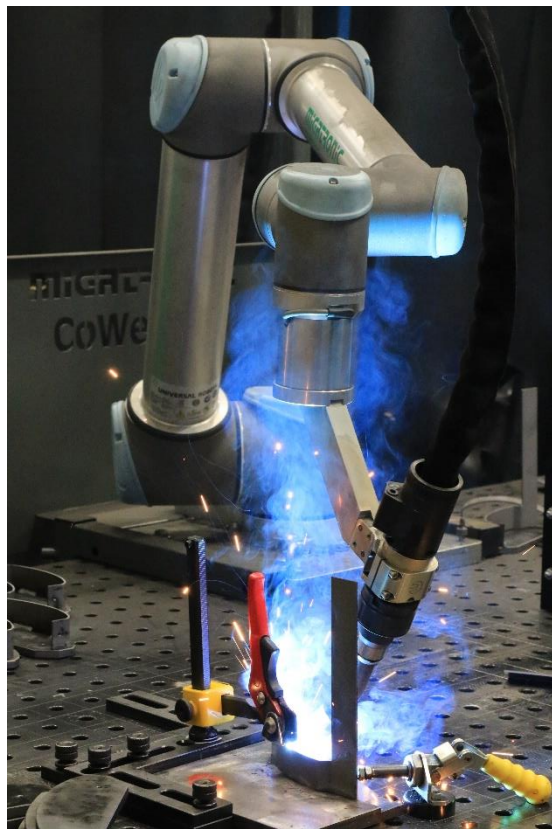


SPOLEHLIVÝ PARTNER V OBLASTI ZPRACOVÁNÍ PLECHU



STROJOVÝ PARK

Robotická svařovací pracoviště CLOOS a MIGATRONIC



SPOLEHLIVÝ PARTNER V OBLASTI ZPRACOVÁNÍ PLECHU



STROJOVÝ PARK

Robotická svařovací pracoviště CLOOS a MIGATRONIC



STROJOVÝ PARK

- Tryskání nerezů keramikou
- Prášková lakovna (provozovna Žitná)
 - max. rozměr dílce 3 x 2,2 x 1,2 m
 - max. hmotnost dílců 300 kg
 - předúprava – železitý fosfát a třístupňový oplach
- Mokrý lakovna (provozovna Elektrárenská)
 - max. rozměr dílce 10 x 4 x 4 m
 - max. hmotnost dílců 25 000 kg
 - předúprava – tryskání GH40



SPOLEHLIVÝ PARTNER V OBLASTI ZPRACOVÁNÍ PLECHU



STROJOVÝ PARK

Prášková lakovna



ODVĚTVÍ

- Textilní průmysl
- Informační terminály
- Filtrační zařízení
- Automobilový průmysl (autobusy)
- Železnice a vlaky
- Obráběcí stroje
- Potravinářský průmysl
- Farmaceutický průmysl
- Energetika
- Systémy pro úpravu vody



EXPORTNÍ LOKALITY

- Německo a Rakousko (20 %)
- Švýcarsko (30 %)
- Velká Británie (5 %)
- Benelux (5 %)
- Švédsko (15 %)
- Španělsko
- USA
- Čína a Indie ...



SPOLEHLIVÝ PARTNER V OBLASTI ZPRACOVÁNÍ PLECHU



VÝROBKY

AGIE CHARMILLES, ŠVÝCARSKO

Opláštění obráběcího stroje



SPOLEHLIVÝ PARTNER V OBLASTI ZPRACOVÁNÍ PLECHU



VÝROBKY

FRITZ STUDER AG, ŠVÝCARSKO

Opláštění brusky



SPOLEHLIVÝ PARTNER V OBLASTI ZPRACOVÁNÍ PLECHU



VÝROBKY

L. KELLENBERGER & CO AG, ŠVÝCARSKO

Opláštění brousícího stroje VARIA



SPOLEHLIVÝ PARTNER V OBLASTI ZPRACOVÁNÍ PLECHU



VÝROBKY

L. KELLENBERGER & CO AG, ŠVÝCARSKO

Opláštění brousícího stroje H2000



SPOLEHLIVÝ PARTNER V OBLASTI ZPRACOVÁNÍ PLECHU



VÝROBKY

WINDMÖLLER UND HÖLSCHER, NĚMECKO

Opláštění extruderu k výrobě fólií



SPOLEHLIVÝ PARTNER V OBLASTI ZPRACOVÁNÍ PLECHU



VÝROBKY

WINDMÖLLER UND HÖLSCHER, NĚMECKO

Sušící zařízení



SPOLEHLIVÝ PARTNER V OBLASTI ZPRACOVÁNÍ PLECHU



VÝROBKY

TORNOS SA, ŠVÝCARSKO

Opláštění ALMAC



SPOLEHLIVÝ PARTNER V OBLASTI ZPRACOVÁNÍ PLECHU



VÝROBKY

TORNOS SA, ŠVÝCARSKO

EvoDeco – opláštění
obráběcího stroje



SPOLEHLIVÝ PARTNER V OBLASTI ZPRACOVÁNÍ PLECHU



VÝROBKY

TORNOS SA, ŠVÝCARSKO

Multi XL

Součást opláštění
obráběcího stroje



SPOLEHLIVÝ PARTNER V OBLASTI ZPRACOVÁNÍ PLECHU



VÝROBKY

IVECO, ČESKÁ REPUBLIKA A EVOBUS DAIMLER, NĚMECKO

Komponenty interiérů a podvozků pro autobusy



SPOLEHLIVÝ PARTNER V OBLASTI ZPRACOVÁNÍ PLECHU



VÝROBKY

AUTOMATIC PLASTICS, NĚMECKO

Stroje na výrobu umělého textilního vlákna



SPOLEHLIVÝ PARTNER V OBLASTI ZPRACOVÁNÍ PLECHU



VÝROBKY

FAIVELEY TRANSPORTATION, NĚMECKO

Klimatizační jednotka vlaku



SPOLEHLIVÝ PARTNER V OBLASTI ZPRACOVÁNÍ PLECHU



VÝROBKY

JBT FOODTECH, ŠVÉDSKO

Průmyslový mrazák potravin



SPOLEHLIVÝ PARTNER V OBLASTI ZPRACOVÁNÍ PLECHU



VÝROBKY

JBT FOODTECH, ŠVÉDSKO

Průmyslový mrazák potravin FPF



SPOLEHLIVÝ PARTNER V OBLASTI ZPRACOVÁNÍ PLECHU



VÝROBKY

JBT FOODTECH, ŠVÉDSKO

Mrazák potravin ADVANTEC



SPOLEHLIVÝ PARTNER V OBLASTI ZPRACOVÁNÍ PLECHU



VÝROBKY

OERLIKON, NĚMECKO

Stroje na výrobu umělého textilního vlákna



SPOLEHLIVÝ PARTNER V OBLASTI ZPRACOVÁNÍ PLECHU



VÝROBKY

LM WINDPOWER, DÁNSKO

Komponenty pro větrné elektrárny



SPOLEHLIVÝ PARTNER V OBLASTI ZPRACOVÁNÍ PLECHU



VÝROBKY

GEA DELBAG LUFTECHNIK, NĚMECKO

Filtrace vzduchu



SPOLEHLIVÝ PARTNER V OBLASTI ZPRACOVÁNÍ PLECHU



LOGISTIKA

- VŠECHNY VÝROBKY NABÍZÍME VČETNĚ MOŽNOSTI KOMPLEXNÍ LOGISTIKY



SPOLEHLIVÝ PARTNER V OBLASTI ZPRACOVÁNÍ PLECHU



DĚKUJI VÁM ZA POZORNOST.





ING. JAKUB KASPER

Výkonný ředitel

Tel.: +420 499 827 169

E-mail: j.kasper@kasperkovo.cz

KASPER KOVO s.r.o.

Žitná 476, CZ-541 03 Trutnov

Česká republika

www.kasperkovo.cz | www.kaspergroup.cz