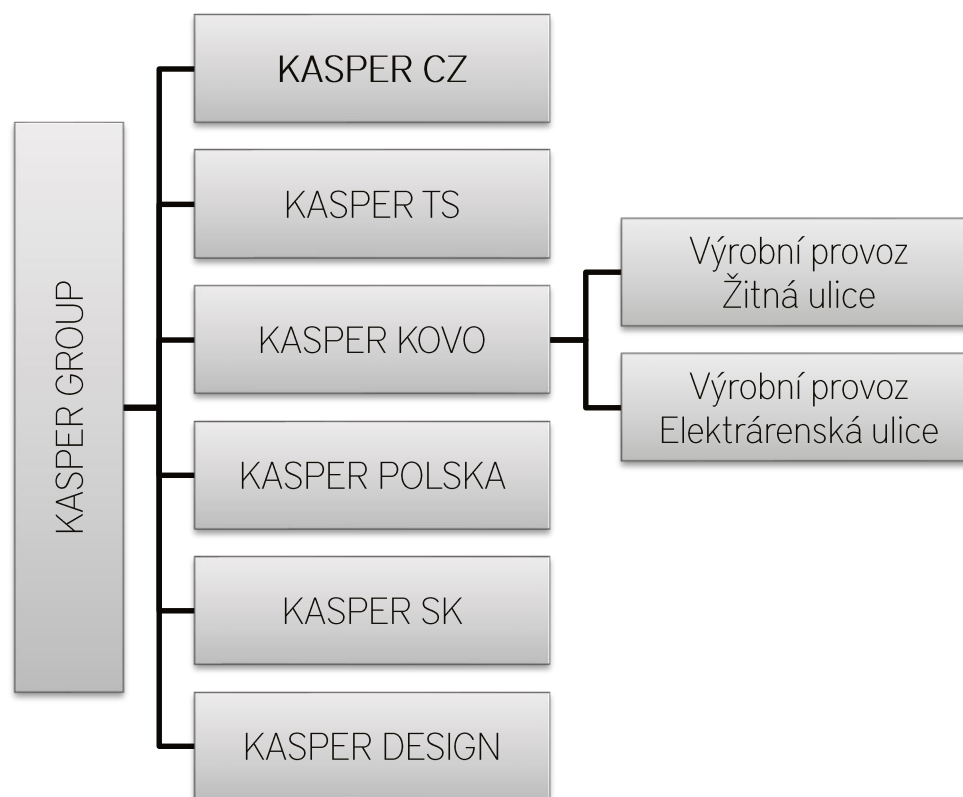




KASPER KOVO >

ORGANIZAČNÍ STRUKTURA



HISTORIE

- 1992** založení firmy v Úpici
- 1996** zaměření se na zpracování plechu ve spolupráci s evropskými firmami
- 1999** instalace prvního laseru
- 2001** přestěhování do nového areálu v Trutnově, Žitná ul.
- 2006** rekonstrukce nového areálu v Trutnově (1. etapa)
- 2011** rozšíření o nový závod v Elektrárenské ul. (tlakové nádoby)
- 2012** certifikace podle mezinárodních železničních norem
- 2013** ASME certifikace provozovny Elektrárenská
- 2014** rekonstrukce provozovny Elektrárenská (1. etapa)
- 2015** zahájení zavádění principů štíhlé výroby
- 2016** úspěšné zavedení prvků štíhlé výroby: 5S, dílenské plánování aj.
- 2018** Zřízení automatizovaných a plně robotických pracovišť v provozovně Elektrárenská



FILOZOFIE FIRMY

- dlouhodobá spolupráce se všemi zákazníky
- kvalita ve výrobě na nejvyšší úrovni a flexibilní komunikace
- celosvětová logistika
- oddělený tok materiálu ve výrobě (ocel a nerez)



ZÁKLADNÍ INFORMACE

- výroba tlakových nádob z oceli, nerezů a hliníku
- statické a dynamické výpočty nádrží pro splnění všech požadavků
- výroba nádrží dle norem PED, ASME, GOST, EN aj.
- flexibilní komunikace ve světových jazycích
- celosvětová logistika
- vývoj výrobků v 3D Solid Works
- svářečská škola



KLÍČOVÁ DATA

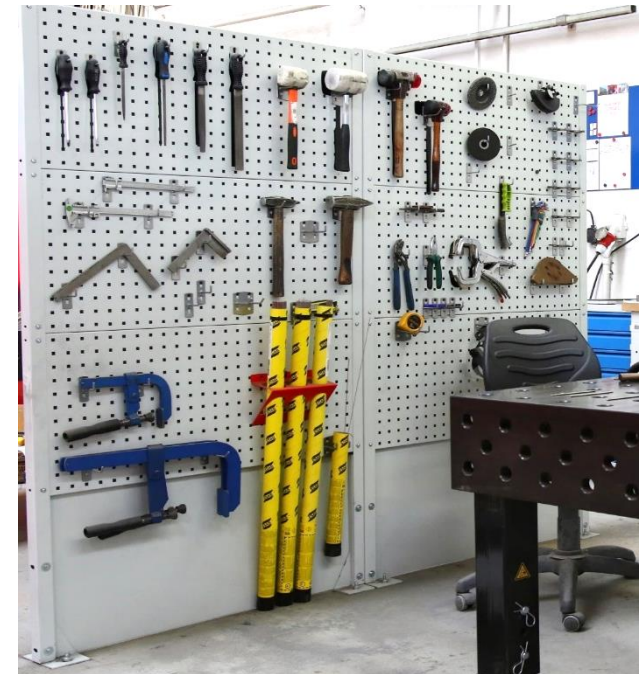
- obrat v roce 2018 – 24,5 mil. EUR
(plán na rok 2019 – 25 mil. EUR)
- provozovna Elektrárenská obrat 8,5 mil. EUR
- podíl exportu – 70 %
- spotřeba plechu 5 700 t / rok 2018
- 375 zaměstnanců
- firma v soukromém vlastnictví



KLÍČOVÁ DATA

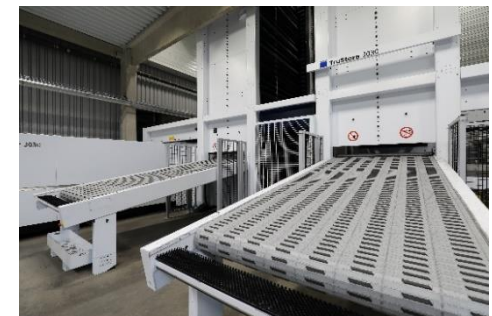
- Firemní certifikáty:
 - EN ISO 9001:2009
 - EN ISO 14001
 - EN ISO 18001
 - EN 15085, CL1 – mezinárodní železniční normy
 - EN 1090 – EXC3 ocelové konstrukce
 - ASME Code section VIII / div. 1, autorizovaná certifikace pro tlakové nádoby
 - Certifikát GOST pro tlakové nádoby

- Společnost implementovala části automobilových norem (TS)



STROJOVÝ PARK

- Laserové stroje
 - TRULAS 3030 FIBER 6,0 kW **novinka**
 - Automatizované centrum s 2 stroji TRULAS 3030 FIBER 6,0 kW **novinka**
- Vysekávací stroj
 - TruMatic 5000
- Plasmové řezání
 - Řezání do síly plechu 40 mm



SPOLEHLIVÝ PARTNER V OBLASTI ZPRACOVÁNÍ PLECHU



STROJOVÝ PARK

- 1 ohraňovací lis SAFAN pro ocel
- 5 ohraňovacích lisů TRUMPF pro ocel **novinka**
- 1 ohraňovací lis TRUMPF pro nerez **novinka**



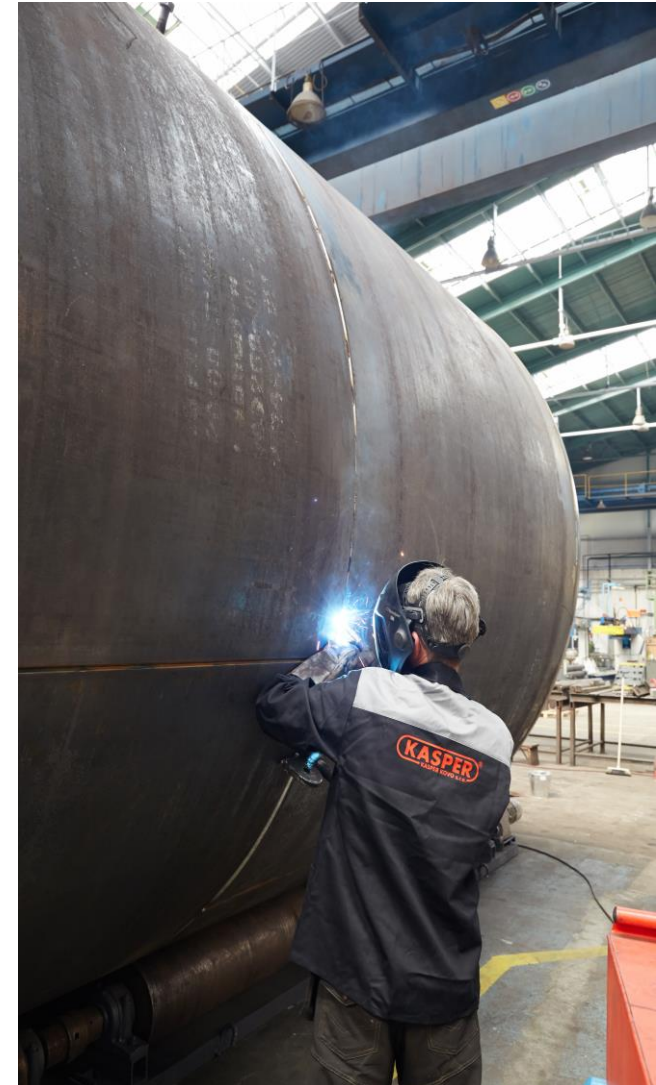
STROJOVÝ PARK

- Zakružovačka MG s.r.l. s parametry stáčení
 - max. průměr 4,5 m
 - max. síla plechu 35 mm
 - délka 3 m
- Zakružovačka MCA pro tenké plechy
 - max. síla plechu 6 mm
 - délka 2 m



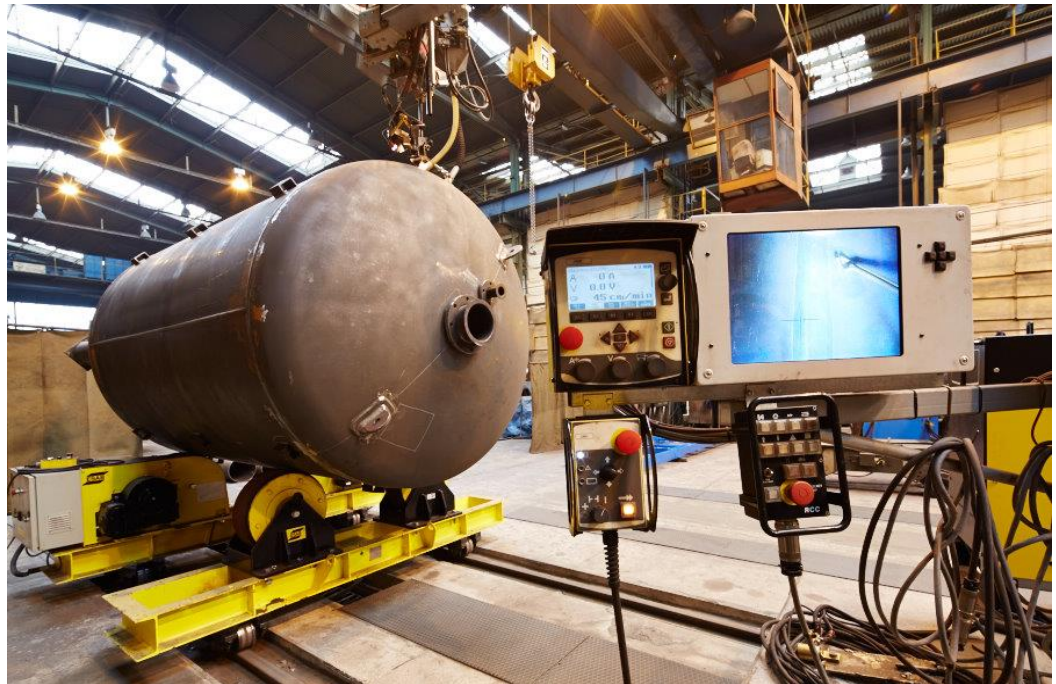
STROJOVÝ PARK

- Svářecí kapacity (přístroje ESAB)
 - 10 svařovacích pracovišť pro ocel
 - 8 svařovacích pracovišť pro nerez
 - 2 svařovací pracoviště pro hliník
 - Pracoviště zcela oddělena do samostatných výrobních hal
 - Robotizované svařovací pracoviště



STROJOVÝ PARK

- Poloautomaty na svařování vzdušníků
- Svařovací rameno ESAB – svařování tlakových nádob metodou UP (pod tavidlem)

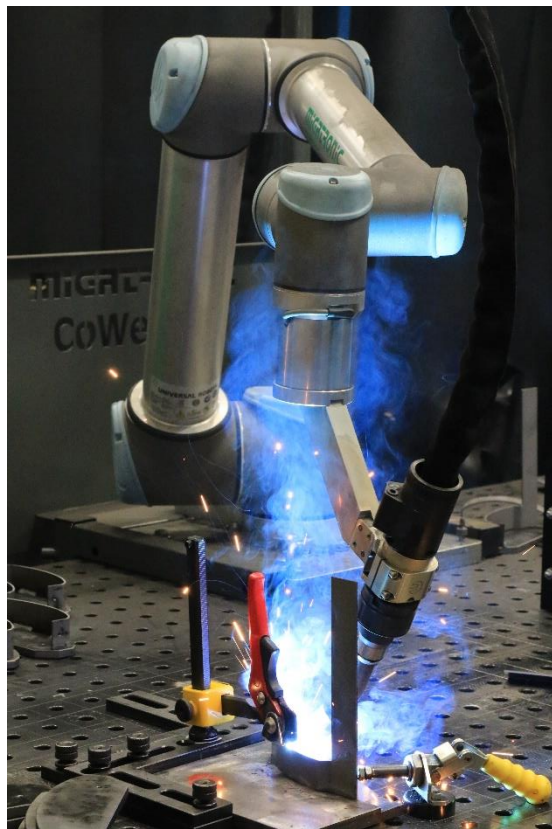


SPOLEHLIVÝ PARTNER V OBLASTI ZPRACOVÁNÍ PLECHU



STROJOVÝ PARK

Robotická svařovací pracoviště CLOOS a MIGATRONIC



SPOLEHLIVÝ PARTNER V OBLASTI ZPRACOVÁNÍ PLECHU



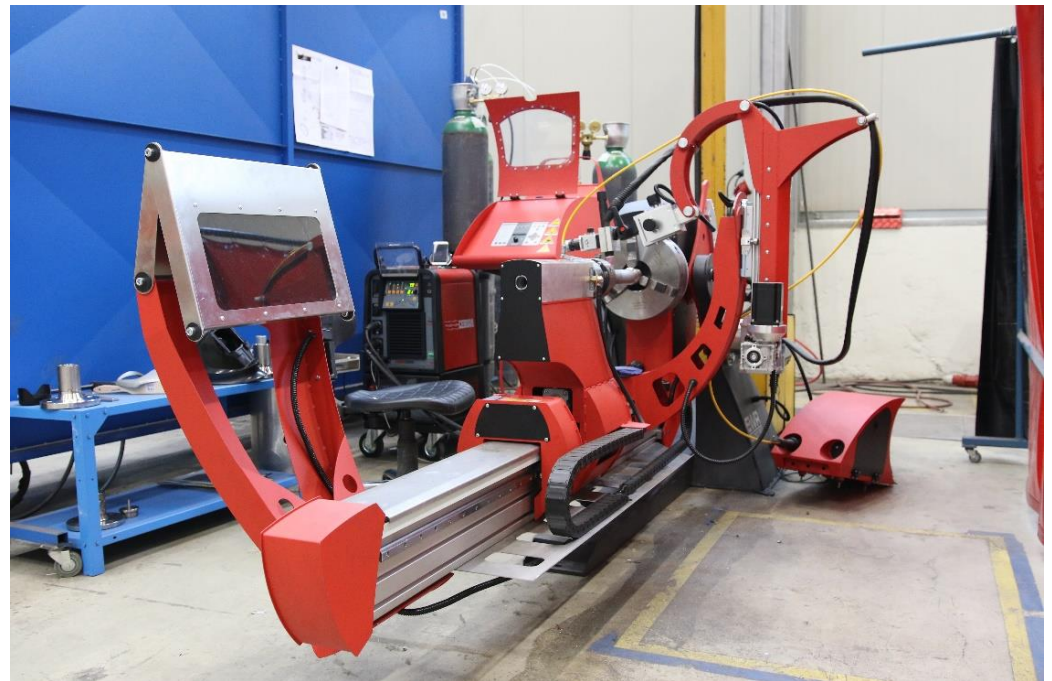
STROJOVÝ PARK

Robotická svařovací pracoviště CLOOS a MIGATRONIC



STROJOVÝ PARK

- Moderní automatické pracoviště na svařování ocelových a nerezových tlakových nádob



STROJOVÝ PARK

- Tryskání nerezů keramikou
- Brokování ocelového plechu
- Prášková lakovna
 - max. rozměr dílce 2 x 1,4 x 1,4 m
 - max. hmotnost dílců 250 kg
 - předúprava – železitý fosfát a třístupňový oplach



STROJOVÝ PARK

- Mokrý lakování
 - max. rozměr dílce 10 x 4 x 4 m
 - max. hmotnost dílce 25 000 kg
 - předúprava – tryskání GH 40



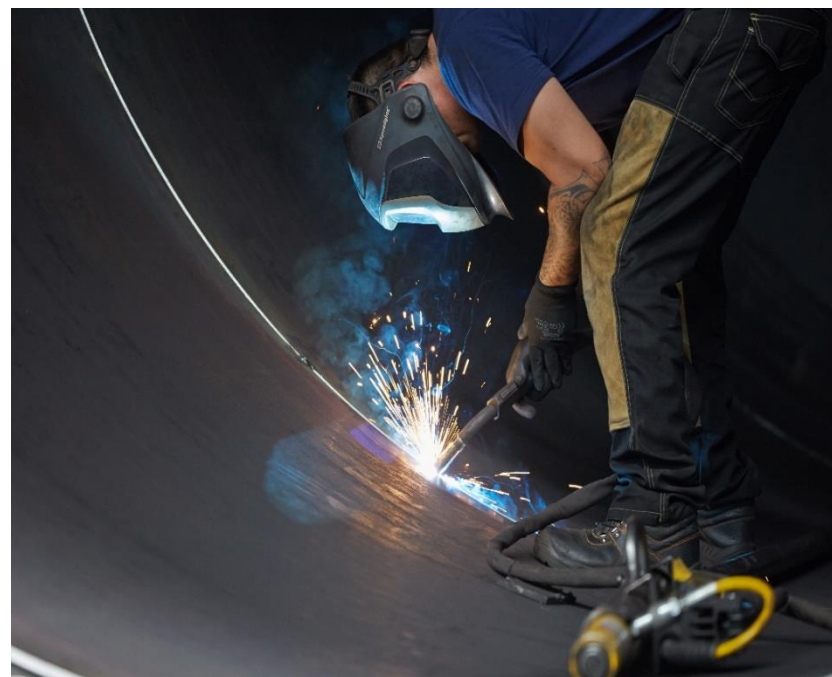
STROJOVÝ PARK

- Tryskání
 - max. rozměr dílce 10 x 4 x 4 m
 - max. hmotnost dílce 25 000 kg
 - abrazivo: ocelová ostrohranná drť – GH40



ODVĚTVÍ

- Energetika
- Úprava vod
- Zpracování chemických látek
- Vytápění
- Vlaky
- Obráběcí stroje
- Potravinářský průmysl
- Lékařský průmysl



EXPORTNÍ LOKALITY

- Německo a Rakousko (20 %)
- Švýcarsko (30 %)
- Velká Británie (5 %)
- Benelux (5 %)
- Švédsko (15 %)
- Španělsko
- USA
- Čína a Indie ...



SPOLEHLIVÝ PARTNER V OBLASTI ZPRACOVÁNÍ PLECHU



VÝROBKY

VZDUŠNÍKY PRO LÉKAŘSKÉ DENTÁLNÍ SYSTÉMY 50 L / 8 BAR (EU)

Vyrobeno dle PED 97/23/EC

Materiál: ocel



VÝROBKY

VODNÍ HOSPODÁŘSTVÍ (RUSKÁ FEDERACE) PROMINENT SYSTEMS

Tlakové nádoby 1600 l / 16 BAR, průměr 1100 mm

Vyrobena dle PED 97/23/EC a GOST

Materiál: nerezová ocel



SPOLEHLIVÝ PARTNER V OBLASTI ZPRACOVÁNÍ PLECHU



VÝROBKY

VLAKOVÉ SOUPRAVY SAUDSKÁ ARÁBIE, PROJEKT TALGO

Tlaková nádrž 2 x 180 l / 8 BAR

Vyrobena dle EN 286-3

Materiál: nerezová ocel



SPOLEHLIVÝ PARTNER V OBLASTI ZPRACOVÁNÍ PLECHU



VÝROBKY

VLAKOVÉ SOUPRAVY SAUDSKÁ ARÁBIE, PROJEKT TALGO

Vzduchojem 100 l / 10 BAR

Vyrobeno dle EN 286-4

Materiál: hliník



VÝROBKY

VLAKOVÉ SOUPRAVY, PROJEKT PATENTES TALGO, ES

Vzduchojem 455 l

Vyrobena dle EN 13455, PED,

Materiál: nerezová ocel 1.4404



VÝROBKY

DUSÍKOVÉ A KYSLÍKOVÉ GENERÁTORY, OXYMAT, SK

Nádoby 700 – 4000 L

Vyráběno dle EN 13445, PED, ASME, certifikace BV, ABS, LR, DNV, GOST

Materiál: Uhlíková ocel



SPOLEHLIVÝ PARTNER V OBLASTI ZPRACOVÁNÍ PLECHU



LOGISTIKA

- **VŠECHNY VÝROBKY NABÍZÍME VČETNĚ MOŽNOSTI KOMPLEXNÍ LOGISTIKY**



SPOLEHLIVÝ PARTNER V OBLASTI ZPRACOVÁNÍ PLECHU



DĚKUJI VÁM ZA POZORNOST.





ING. JAKUB KASPER

Výkonný ředitel

Tel.: +420 499 827 169

E-mail: j.kasper@kasperkovo.cz

KASPER KOVO s.r.o.

Žitná 476, CZ-541 03 Trutnov

Česká republika

www.kasperkovo.cz | www.kaspergroup.cz